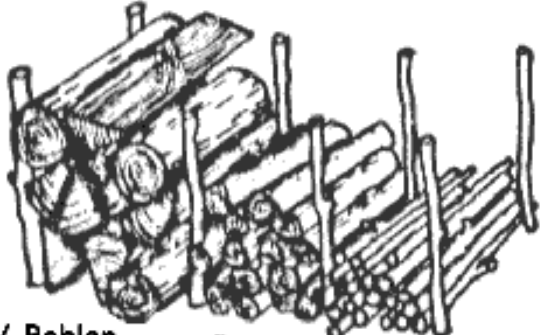


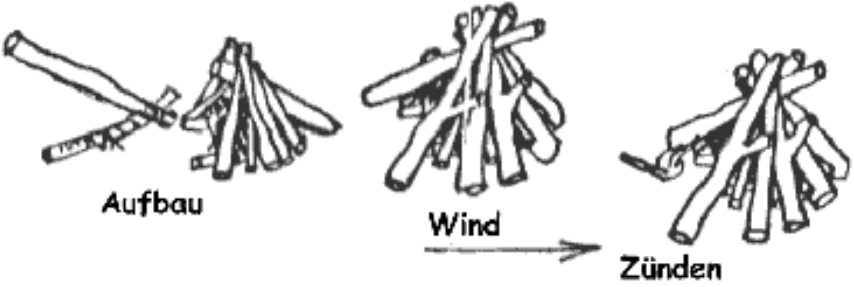
Feuervorbereitungen



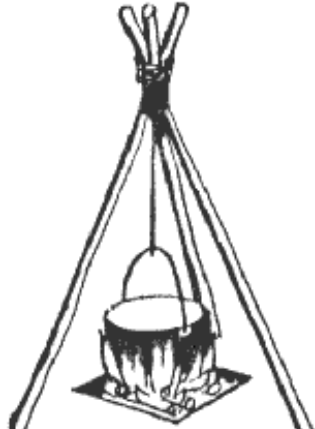
Stämme / Bohlen Äste Reisig (groß)



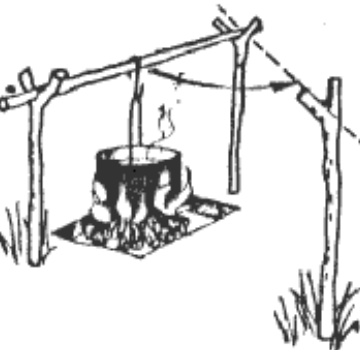
Zunder: Spitzen von Laub- / Nadelhölzern, Rinde (Bast), Heu, getr. Moos, Flechten, Samen, Späne



Kochvorrichtungen



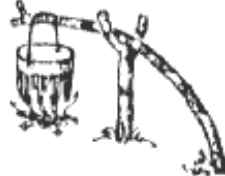
Dreibeinfeuer



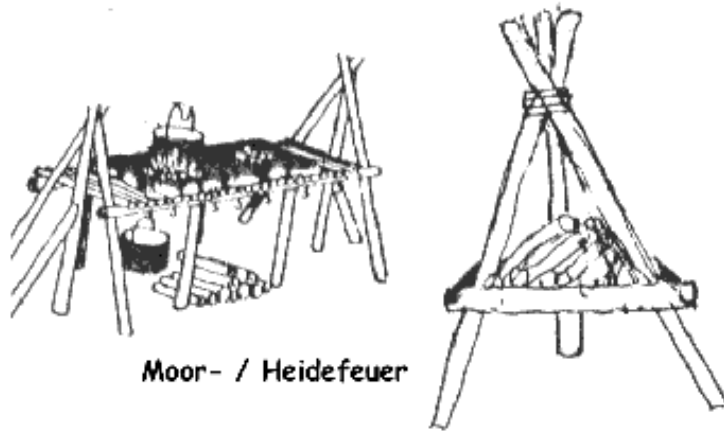
Spiß- / Gabelfeuer



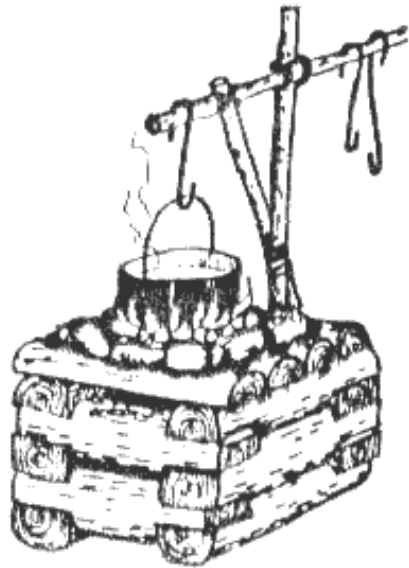
Galgenfeuer



Kochvorrichtungen



Moor- / Heidefeuer



Kochkissen

Reflexionsfeuer

Reflexionswand kann aus folgenden Materialien hergestellt werden:
frischem Holz
Steinplatten
Blechplatten
Erdhügel

Die dabei verwendete Feuerstelle ist beliebig

